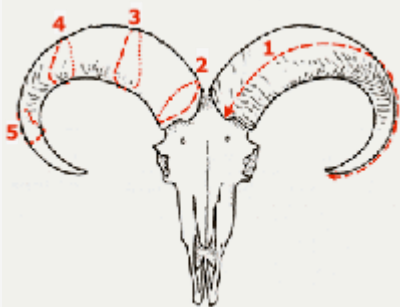




## INSTRUCCIONES PARA TOMAR LAS MEDIDAS



- **1.-Longitud de los cuernos**

Medida siguiendo la curvatura exterior, desde el punto más bajo en la parte anterior de la funda hasta el exterior del cuerno, sin adaptar la cinta métrica a las rugosidades.

- **2.-Perímetro de los cuernos en la base**

El perímetro en la base se mide perpendicularmente al eje del cuerno, sin tener en cuenta el borde del mismo. Esta medida debe formar una circunferencia, no una elipse.

- **3, 4, y 5.-Perímetro de los cuernos en cada cuarto**

Se divide por cuatro la longitud del cuerno más largo y se señalan las medidas de cada cuerno, midiéndose la sección en cada punto marcado.

**Se suman las columnas números 1 y 2, correspondientes a las medidas de cada cuerno, y se resta la columna número 3, que señala las eventuales diferencias. El total es la valoración en puntos del trofeo.**